
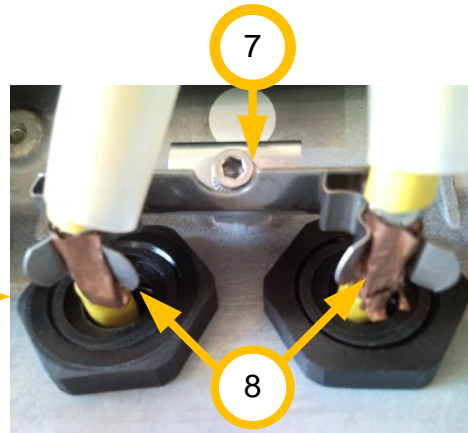
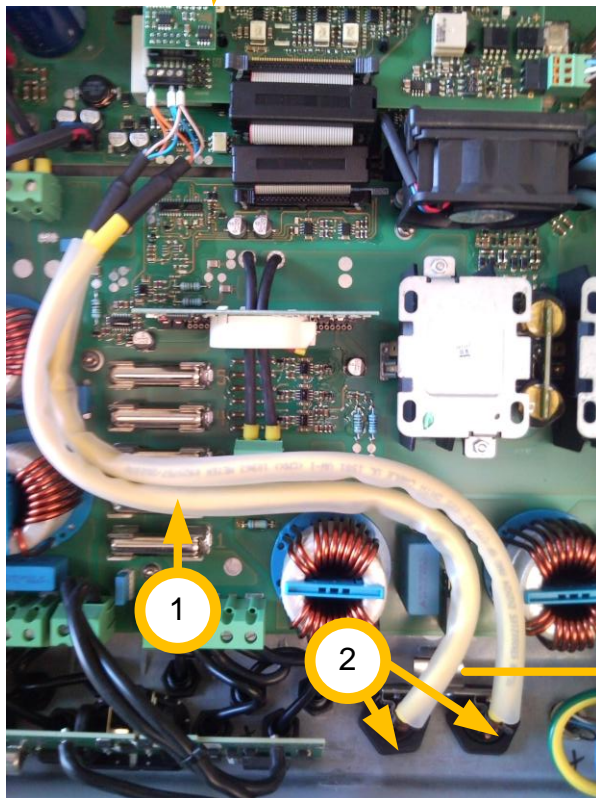
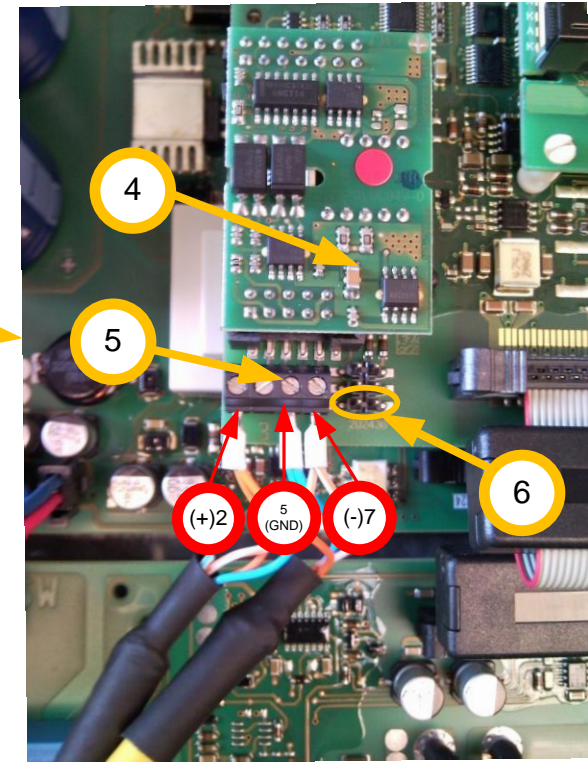
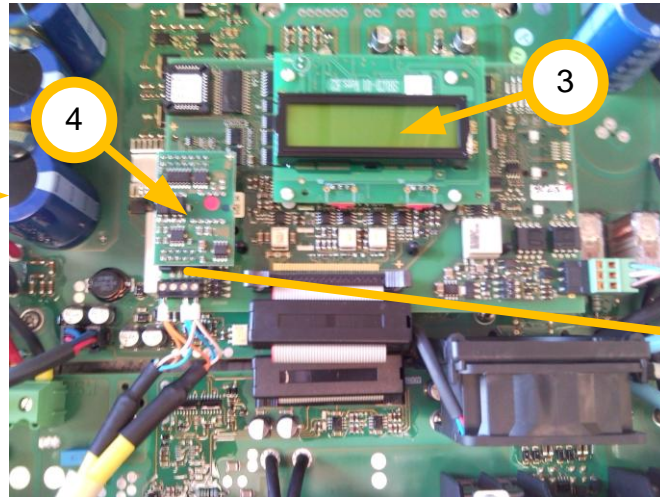
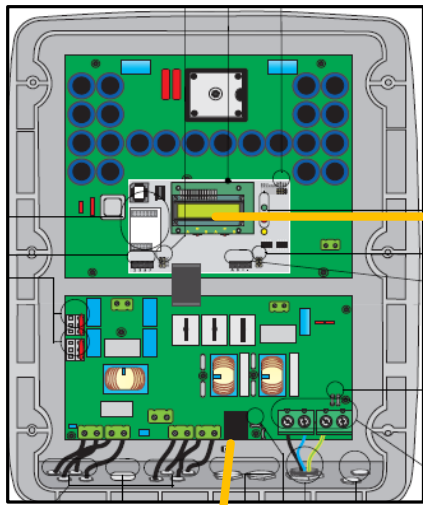


הערות:
*** יש למקם ג'מפר טרמיניצה בממיר האחרון בין שני הפינים התחתונים.**
**** יש למקם ב Webbox ג'מפרים (A,B,C) ב J1.**

 Drive Systems LTD מערכות הנעה בע"מ	DATE	DRAWN Dor	DESC.	REV	SIZE
	19/08/2009	DISIGN Dor		1	A4
	CHECK	SHEET	1 OF 2		
FULL FILENAME		6 smc - SMA RS485 com.vsd			



מס'	תיאור
1	כבלי תקשורת RS485 בתוך צינורית סיליקון - כבל מסוכך עם גידים מוצלבים
2	כניסת הכבלים בתחתית הממיר
3	תצוגת הממיר
4	מתאם תקשורת לRS485 - Piggy Back
5	מחבר גידי התקשורת
6	מיקום למפר עבור הממיר האחרון
7	התקן הארכה בממירי SMC9000-11000TL
8	הארכת סינוך הכבל

 Drive Systems LTD • מערכות הנהגה בע"מ	DATE	DRAWN Dor	DESC.	REV	SIZE
	19/08/2009	DISIGN Dor		1	A4
	CHECK	SHEET	2 OF 2		

FULL FILENAME

6 smc - SMA RS485 com.vsd